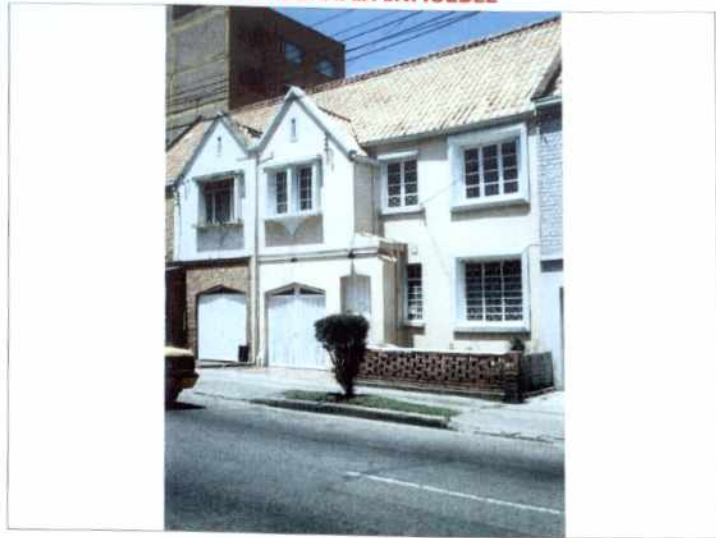


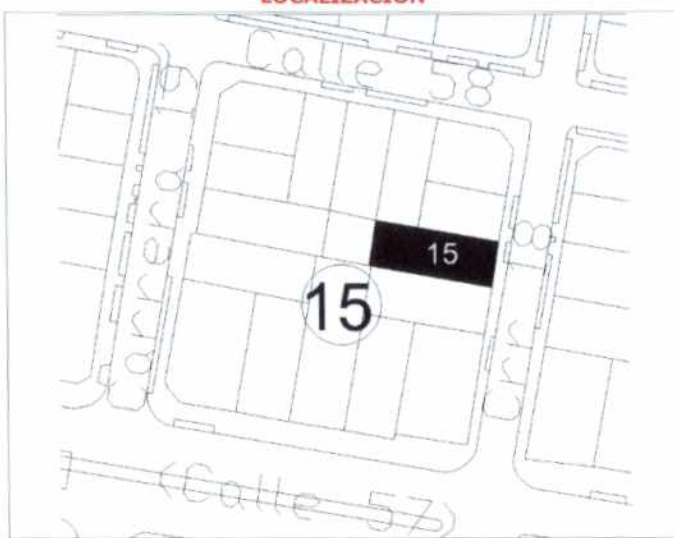


**007202-015-15**

**FOTOGRAFIA INMUEBLE**



**LOCALIZACION**



**CLASIFICACION**

**ARQUITECTONICA:** 20-40-T-Ac  
**POPULAR:** Techo-Fachada

SIC MOD.	CT, CONSERVACION TIPOLOGICA	
CATEGORIA		
TEUSAQUILLO, 13		
LOCALIDAD		
Galerias, 100		
UPZ		
San Luis, 7202	15	15
BARRIO	M/ZNA	PREDIO
AAA0083RZRJ	HABITACIONAL	
CHIP	USO	
ERNESTO PEREZ AGUDELO		
PROPIETARIO		
Carrera 18 No. 57-33/35		
DIRECCION		
CODIGO CATASTRAL		
MATRICULA INMOBILIARIA		
2	FECHA CONSTRUCCION	
No. PISOS		
Tiene Observación: <input type="checkbox"/>		

**FOTOGRAFIA CONTEXTO**



**CRITERIOS DE CALIFICACION**

- Representar en alguna medida y de modo tangible o visible una o mas épocas de la historia de la ciudad o una o mas etapas de la Arquitectura y/o urbanismo en el País.
- Ser un testimonio o documento importante en el proceso histórico de planificación o formación de la estructura física de la ciudad.
- Ser un Ejemplo culturalmente importante de un tipo de edificación o conjunto arquitectónico.
- Ser un testimonio importante de la conformación del hábitat de un grupo social determinado.
- Constituir un hito de referencia urbana culturalmente significativa en la ciudad.
- Ser un ejemplo destacado de la obra de un arquitecto urbanista o de un grupo de éstos de trayectoria reconocida a nivel nacional o internacional.
- Estar relacionado con personajes o hechos significativos de la historia de la ciudad o del País.

**FECHA DE ...**

**ELABORACION:** Jueves, 25 de Marzo de 2004  
**ACTUALIZACION:** Jueves, 25 de Marzo de 2004



BIENES DE INTERES CULTURAL

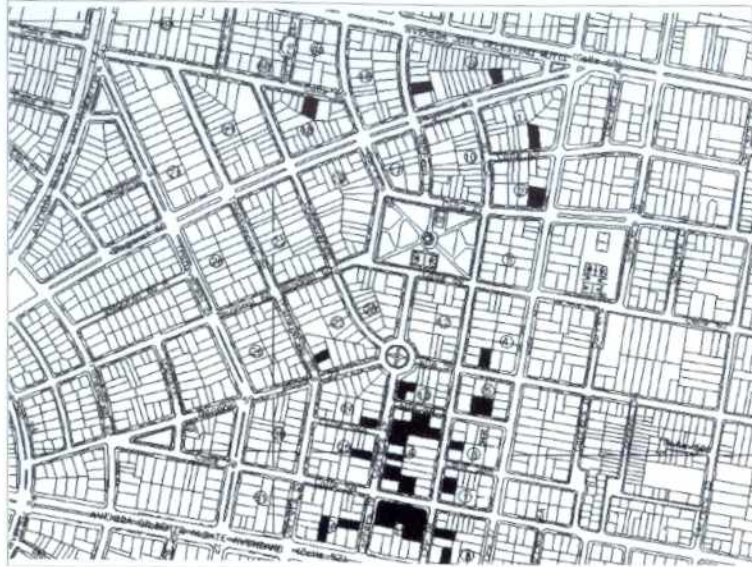
DEPARTAMENTO ADMINISTRATIVO DE PLANEACION DISTRICTAL

BOGOTA D.C.

FICHA VALORACION ARQUITECTONICA INMUEBLE - TIPO

20-40-T-Ac

BARRIO: SAN LUIS



**DESCRIPCIÓN DEL TIPO**

Inmuebles localizados entre medianeras (eventualmente en esquina) que pueden contar o no con antejardín. Presentan como característica dominante el uso de cubiertas elaboradas preferencialmente en teja de barro con inclinación igual o menor a 45° cuya característica dominante en fachada son los remates triangulares. Las fachadas son trabajadas haciendo marcos elaborados a puertas y ventanas que, en ocasiones, se sobrealzan del plano general frontal.

Valores de estructura: La implantación con antejardines otorgan al espacio privado posibilidades definidas de distribución espacial interna (a menudo determinan la aparición de patios interiores de iluminación) y al espacio público calidad ambiental. El manejo de la accesibilidad frontal se desarrolla de forma lateral o central definiendo distribuciones diferenciadas de los espacios de uso social y privado.

Valores de forma: La composición de la fachada muestra como motivo central los dos rectángulos que configuran el cuerpo de la construcción y la cubierta; adicionalmente se divide en cuerpos que definen ritmos y localización de los vanos de puertas y ventanas. La proyección de los volúmenes en la fachadas, cuando se presenta, establece efectos volumétricos de gran solidez y coherencia.

Valores de significado: la disposición y combinación de los materiales de cubierta y fachadas, su elaboración detallada y las texturas y colores que ofrecen, establecen un lenguaje que, junto con la disposición de puertas y ventanas de madera también elaboradas, caracteriza esta arquitectura. Los detalles de marcos y rejas de ventanas son igualmente característicos.

**POSIBILIDADES DE INTERVENCION**

La implantación general (antejardines con prioridad) debe ser mantenida, si bien pueden abrirse posibilidades de mayor ocupación (áreas posteriores o laterales sin que se pierda la noción de aislamiento lateral), siempre y cuando mantenga de manera estricta relaciones de alturas de remates de volúmenes y cornisas, así como con los perfiles de cubiertas (Inclinaciones, cumbres, limahoyas, limatesas), ritmos y proporciones de puertas y ventanas, materiales compatibles y armónicos.

FECHA DE ...

ELABORACION:

Viernes, 09 de Abril de 2004

ACTUALIZACION: